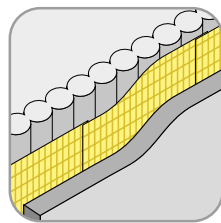


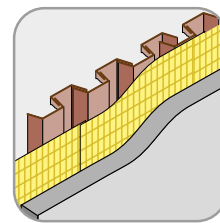


# Pecafil<sup>®</sup> Baugrubenverbau

als stabile und dichte Trennlage bei **Bohrpfählen** und **Spundwänden**



auf **Bohrpfahl**



auf **Spundwand**



## Vorteile:

- Schnelle Verarbeitung durch Große Plattenmaße / Geringes Gewicht
- Einfache Befestigung durch Anschließen / Anschweißen
- Nicht saugende Oberfläche / Grundwasserneutrales Material

